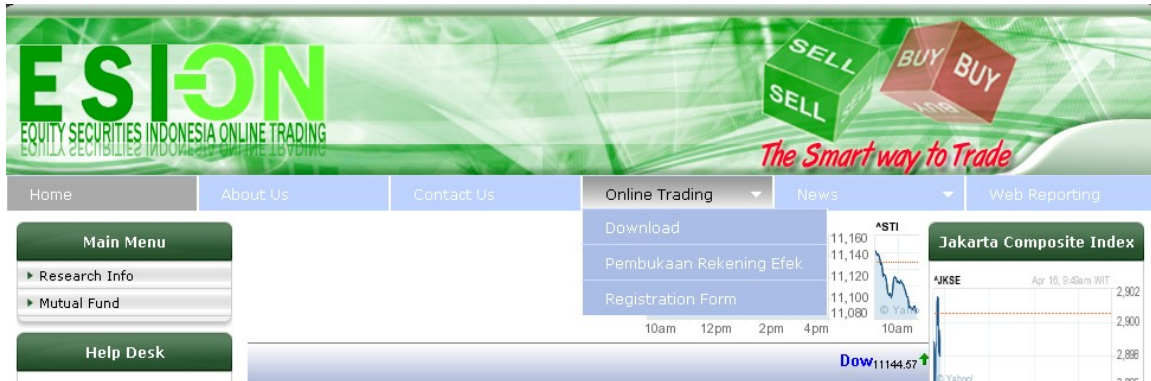


PETUNJUK INSTALASI

START ESI-ON

Software dapat di download melalui website www.esi-on.com, pilih menu online trading, pilih download.



Setelah itu klik pada download application software online

SOFTWARE ONLINE

Download Application Software Online

Download Net Framework 2.0

lalu akan keluar pop up window seperti ini :



Pilih save file.

Setelah file terdownload akan muncul icon setup esi-on. File tersimpan sesuai dengan lokasi yang ditentukan pada saat download.



Setup ESI-ON

Klik di icon tersebut.

Akan muncul pop up window seperti ini :

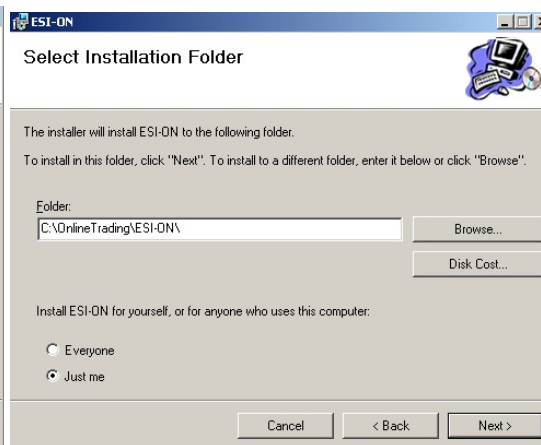


klik yang Run.

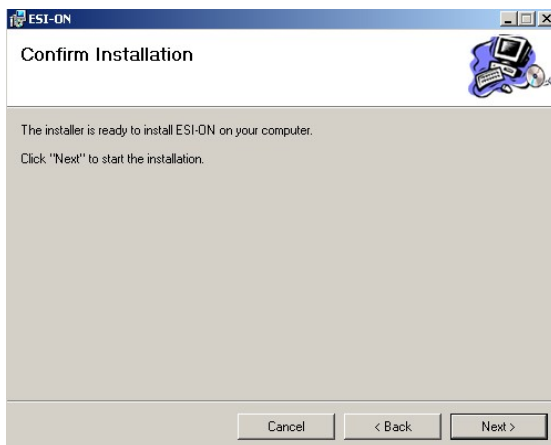
Installer



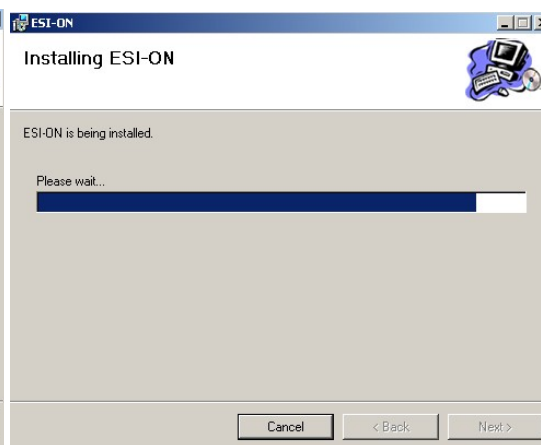
Pilih Next

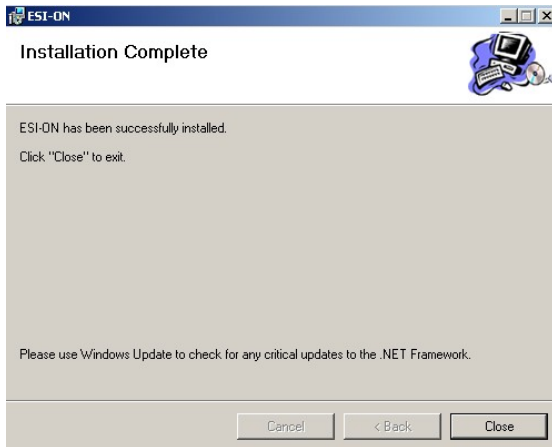


Pilih Next



Pilih Next





Pilih Close

Pastikan regional and language options di setting ke English. Regional setting bisa dilihat di control panel.

Setelah menginstall program ESI-ON di www.esi-on.com, atau CD Software ESI-ON akan muncul short cut icon ESI-ON pada desktop. Icon ESI-ON seperti dibawah ini



Klik di icon tersebut.

LOGIN ESI-ON

Setelah meng klik icon tersebut maka akan muncul login form seperti gambar dibawah ini:

Tampilan Login ESI-ON



*Pastikan komputer sudah tersambung dengan koneksi internet

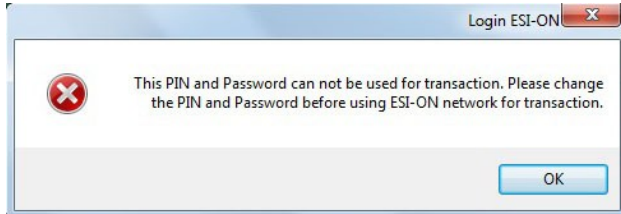
Masukan user ID dan Password yang dikirimkan oleh PT Equity Securities Indonesia melalui email lalu tekan enter atau klik di tombol login. Dengan login ESI-ON, user bisa mengakses market info.

CHANGE PASSWORD

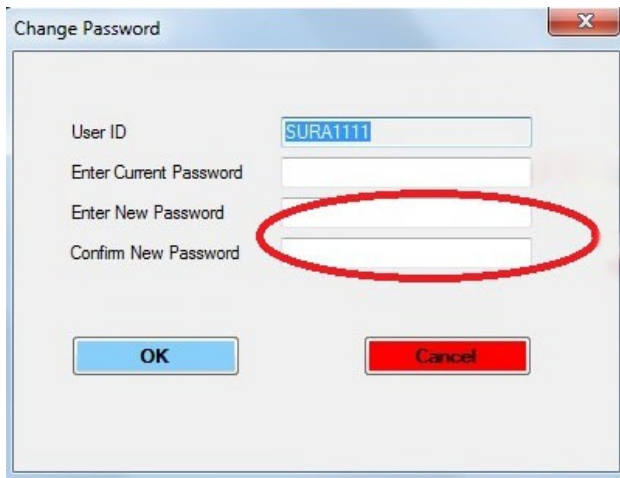
Untuk login pertama kali, User pasti diminta untuk mengubah password setelah mengisi User ID dan Password pertama kali.

Tampilan window mengubah password :

Disclaimer



Klik OK



Keterangan :

- User ID : Isi User ID (User ID yang dikirimkan melalui email)
- Enter Current Password : Isi Password yang dikirim melalui email bersama dengan User ID
- Enter New Password : Isi password baru yang anda inginkan
- Confirm New Password : Ketik ulang password yang anda inginkan

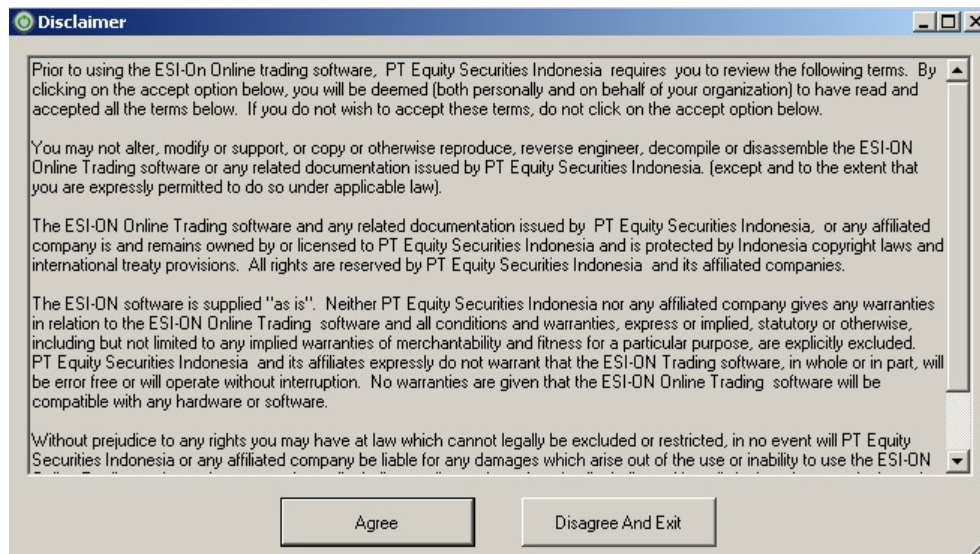
Klik OK.



Masukan kembali User ID dan Password yang telah dirubah. Klik Login.

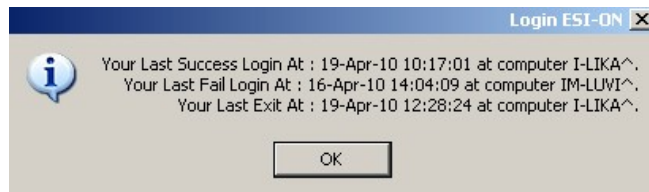
DISCLAIMER

Setelah login dilakukan akan muncul disclaimer seperti ini:



User membaca disclaimer yang muncul di pop up window, apabila user menyetujui disclaimer diatas, maka user dapat memilih agree untuk melanjutkan ke tampilan utama ESI-ON.

Setelah user menyetujui disclaimer ESI-ON, akan muncul pop up seperti ini:



Pop up tersebut menunjukkan waktu dan komputer terakhir yang digunakan oleh User sesuai dengan User ID.

User dapat meng klik ok untuk menampilkan tampilan utama ESI-ON.